

Materialförteckning

Vippport Varmgarage

Vippport Kallgarage

Vippport Oisolerad

Virkeskvalitet	SS 817302	SS 817302	SS 817302
Karm	Fingerskarvad och blocklimmad fura 58x105mm respektive 55x105mm.	Fingerskarvad och blocklimmad fura 58x105mm respektive 55x105mm.	Fingerskarvad och blocklimmad fura 58x105mm respektive 55x105mm.
Portblad, stomme	Aluminiumrör	Fingerskarvade träreglar	Aluminiumrör
Portblad, framsida/utsida	Panel 13x95 av gran, furu eller teak	4mm limmad plywood och panel 13x95 av gran, furu eller teak	Panel 13x95 av gran, furu eller teak
Portblad, baksida/insida	Slät stålplåt 0,5mm	4mm limmad plywood	Ej beklädd insida
Beslag och lås	Låsbar spanjolett med handtag (Exkl. låscylinder). Fjäderbeslag med löpskenor som fästs i karmen. Fjäderskydd ingår alltid.	Låsbar spanjolett med handtag (Exkl. låscylinder). Fjäderbeslag med löpskenor som fästs i karmen. Fjäderskydd ingår alltid.	Låsbar spanjolett med handtag (Exkl. låscylinder). Fjäderbeslag med löpskenor som fästs i karmen. Fjäderskydd ingår alltid.
Sparkplåt	0,6mm stålplåt. Höjd: 220mm.	0,6mm stålplåt. Höjd: 220mm.	0,6mm stålplåt. Höjd: 220mm.
Ventilation	Öppningsbara ventiler i sparkplåt	Öppningsbara ventiler i sparkplåt	Nej
Släplist	Ja	Ja	Ja
Isolering	Tättningslist i karmar, Stommarna fylls med cellplast	Tättningslist i karmar, Stommarna fylls med cellplast	-
U-Värde	2,0	1,2	-
CE-Märkning	Godkänd enligt SS-EN 13241-1	Godkänd enligt SS-EN 13241-1	-

Slagport

Förrådsdörr

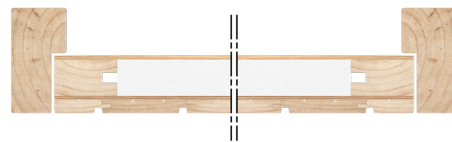
Pardörr

Virkeskvalitet	SS 817302	SS 817302	SS 817302
Karm	Fingerskarvad och blocklimmad fura 55x105mm.	Fingerskarvad och blocklimmad fura 55x105mm. Tröskel (45x105) i fura med slitskena i aluminium.	Fingerskarvad och blocklimmad fura 55x105mm. Tröskel (45x105) i fura med slitskena i aluminium.
Portblad, stomme	Stomme av fingerskarvade träreglar eller svetsade aluminiumrör (Tillval eller storleksbegränsat)	Stomme av fingerskarvade träreglar eller svetsade aluminiumrör (Tillval)	Stomme av fingerskarvade träreglar eller svetsade aluminiumrör (Tillval)
Portblad, framsida/utsida	Panel 13x95 av gran, furu eller teak	Panel 13x95 av gran, furu eller teak	Panel 13x95 av gran, furu eller teak
Portblad, baksida/insida	Trästomme bekläds med plywood. Aluminiumstomme bekläds med vit stålplåt 0,5mm.	Trästomme bekläds med plywood. Aluminiumstomme bekläds med vit stålplåt 0,5mm.	Trästomme bekläds med plywood. Aluminiumstomme bekläds med vit stålplåt 0,5mm.
Beslag och lås	Justerbara gångjärn med bakkants-säkring. Varje gångjärn fästes med en genomgående skruv och islagsmutter i karmen. Aktivt blad har låshus med fallregel av typen M4565, låscylinder ingår ej. Passivt blad har spanjolett av typen Habo 901-12Z samt slutbleck anpassat till låshuset.	Justerbara gångjärn med bakkants-säkring. Låshus med fallregel av typen M4565, låscylinder ingår ej.	Justerbara gångjärn med bakkants-säkring. Aktivt blad har låshus med fallregel av typen M4565, låscylinder ingår ej. Passivt blad har spanjolett av typen Habo 901-12Z samt slutbleck anpassat till låshuset.
Sparkplåt	0,6mm stålplåt. Höjd: 220mm.	0,6mm stålplåt. Höjd: 210mm (Linjerar med slagport).	0,6mm stålplåt. Höjd: 210mm (Linjerar med slagport).
Ventilation	Öppningsbara ventiler i sparkplåt	Nej (Tillval)	Nej (Tillval)
Släplist	Släplist monteras på slagportens insida och/eller på utsidan.	Tillval (Tröskel utgår)	Tillval (Tröskel utgår)
Glas	Isolerglas D4-12 av typen klarglas, cotswold eller råglas	Isolerglas D4-12 av typen klarglas, cotswold eller råglas	Isolerglas D4-12 av typen klarglas, cotswold eller råglas
Isolering	SS 817304 klass N (Varm) SS 817304 klass M (Kall) Tättningslist i karmar, port avsedd för varma utrymmen har en fuktspärr (aluminiumfolie) i plywoodskivorna, stommarna fylls med cellplast.	SS 817304 klass N (Varm) SS 817304 klass M (Kall) Tättningslist i karmar, port avsedd för varma utrymmen har en fuktspärr (aluminiumfolie) i plywoodskivorna, stommarna fylls med cellplast.	SS 817304 klass N (Varm) SS 817304 klass M (Kall) Tättningslist i karmar, port avsedd för varma utrymmen har en fuktspärr (aluminiumfolie) i plywoodskivorna, stommarna fylls med cellplast.
CE-märkning	Godkänd enligt SS-EN 13241-1	Godkänd enligt SS-EN 13241-1, SS-EN 10077-1	Godkänd enligt SS-EN 13241-1, SS-EN 10077-1
U-Värde	SS-EN 12428:2013 Trästomme: 1,2 Aluminiumstomme: 2,1	SS-EN 10077-2 Trästomme: 1,1 Aluminiumstomme: Ej testad	SS-EN 10077-2 Trästomme: 1,1 Aluminiumstomme: Ej testad

Snitritningar

Uppbyggnad och tröskellösningar

SLAGPORT

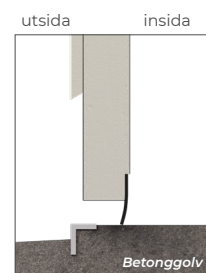


Horizontalsnitt slagport träregelstomme, (yttre)

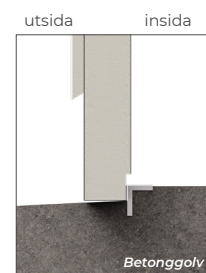


Horizontalsnitt slagport träregelstomme, (inre)

Tröskellösningar



Exempel tröskel



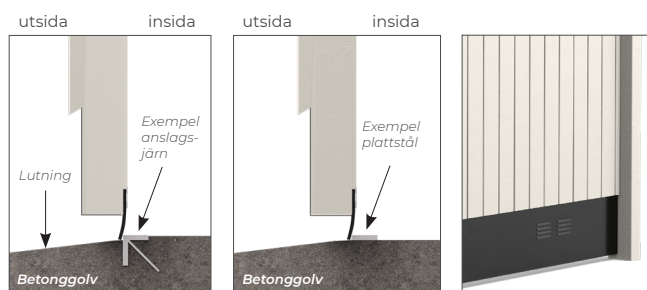
Exempel nedsänkt

VIPPORT

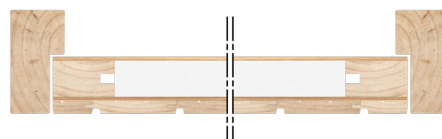


Horizontalsnitt vipport med alu-stomme

Tröskellösningar



FÖRRÅDSDÖRR



Horizontalsnitt förrådsdörr (yttre)